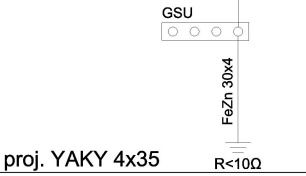
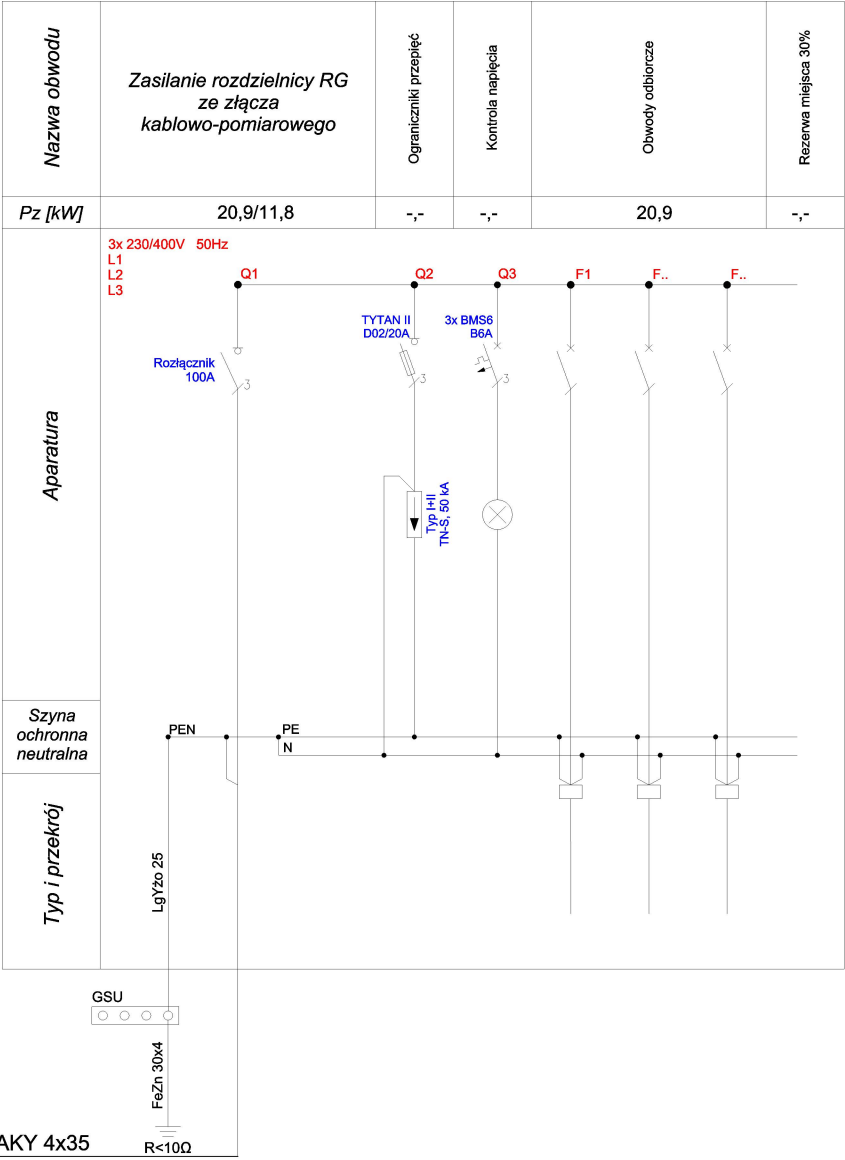
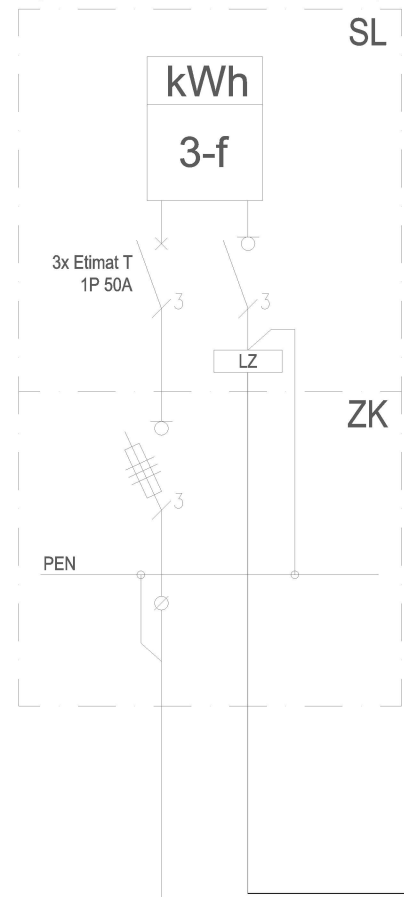


Proj. złącze kablowo-pomiarowe
w granicy działki 5078
(zakres ENEA OPERATOR)



- UWAGI:**
- Rozdzielnicę główną RG zabudować w wiatrolapie (pom.1) jako wiszącą w obudowie metalowej I klasy izolacji, wyposażonej w drzwi zamykane na klucz, o stopniu ochrony IP30.
Prąd znamionowy rozdzielniczy- 100A. Punkt rozdziálu sieci z TN-C na TN-S w rozdzielnicy uziemić.
Rezystancja uziemienia R<10Ω.
 - Przy rozdzielnicy RG zamontować główną szynę uziemiającą GSU. Wszystkie części przewodzące dostępne urządzeń oraz części przewodzące obce znajdujące się w budynku, przyłączyć, za pomocą linki LgY 6, do GSU.
 - W rozdzielnicy pozostawić 30% rezerwy miejsca.



Agencja Budowlana KALDO Paweł Jędraś
siedziba: 64-100 Leszno, ul. Antonińska 6
biuro: 64-100 Leszno, ul. Miśnięńska 1
tel/fax: 65/3222244
e-mail: kaldo@kaldo.net.pl
www.kaldo.net.pl

PROJEKT TECHNICZNY

Budowa kancelarii leśnictwa Mchy
wraz z infrastrukturą towarzyszącą

SCHEMAT ZASILANIA

PROJEKTANT

mgr inż. Marek ŻELAWSKI
specj. instalacyjna
upr. nr WKP/0161/POOE/14

SPRAWDZAJĄCY:

mgr inż. Piotr MURACH
specj. instalacyjna
upr. nr WKP/0446/POOE/18

elektryczna

SKALA

-,-

12.2021

NR RYS.

E.4

OCHRONA OD PORAŻEŃ
ZGODNIE Z PN-IEC/HD 60364
SAMOCZYNNE WYŁĄCZENIE
ZASILANIA W UKŁADZIE SIECI TN-S